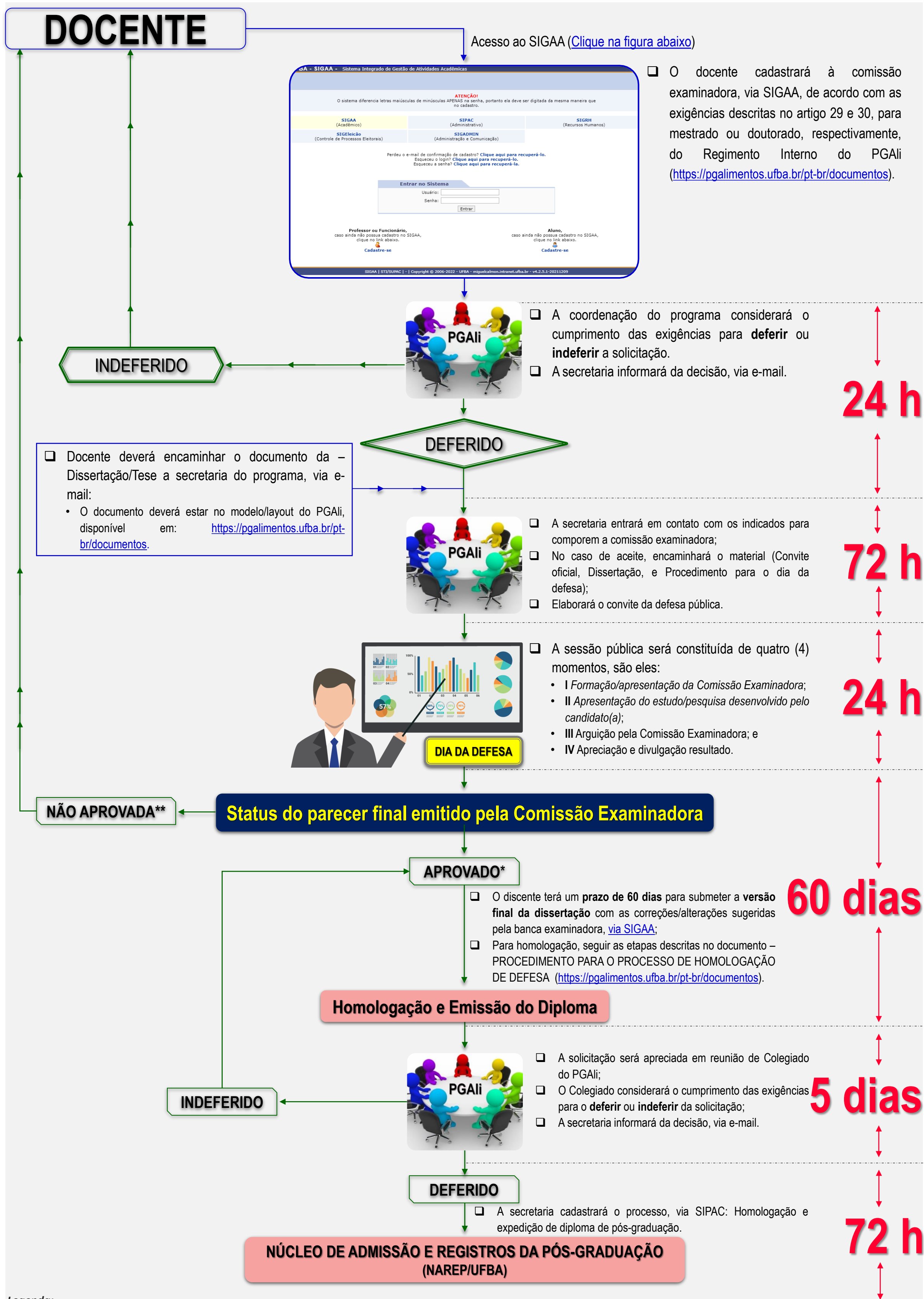


# PROCEDIMENTO PARA SOLICITAÇÃO DO EXAME DE DEFESA

## Requisitos mínimos:

- O discente deverá ter cumprido todas as exigências (atividades obrigatórias, carga horária obrigatória e optativa);
- Estar matriculado na atividade – **PGALI 01 TRABALHO DE CONCLUSÃO**, no semestre corrente. Caso contrário, o orientador deverá solicitar a matrícula do discente na atividade à coordenação, por e-mail ([pgali@ufba.br](mailto:pgali@ufba.br)).



### Legenda:

Docente orientador

Expediente do PGAli

Prazos previstos

\*Defesa pública de dissertação/tese considerada aprovada.

\*\*O candidato deverá submeter-se a novo julgamento. No caso de uma segunda reprovação, o estudante será definitivamente desligado, conforme Art. 35 do Regimento Interno do PGAli.

<https://pgalimentos.ufba.br>

[pgali@ufba.br](mailto:pgali@ufba.br)

71 3283-6920

